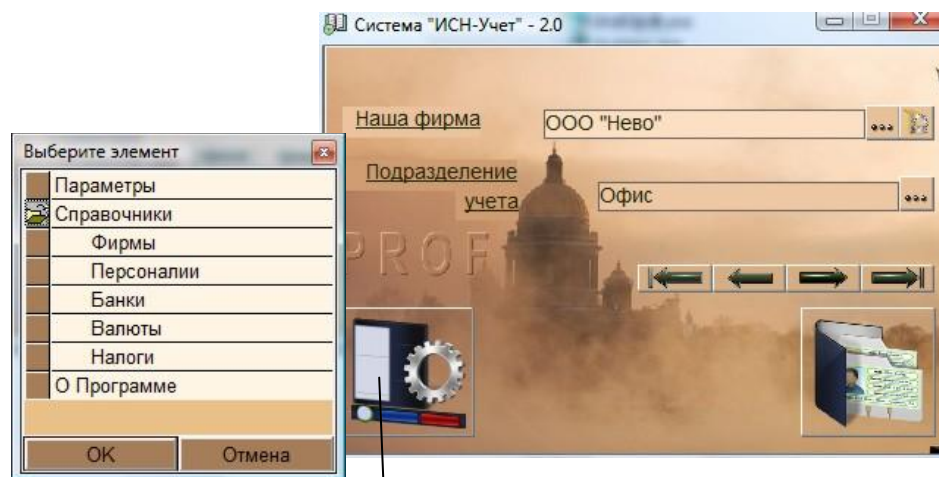


Банки.

Для открытия формы «Банки» нажмите кнопку 1 «Главной формы» (рис.1), выберите пункт «Справочники \Банки» и нажмите «ОК». Для открытия списка «Справочники», щелкните по значку папки.



1. Установка пароля, открытие справочников

рис.1. Главная форма программы.

Назначение кнопок показано на рисунке 2.

После изменения текста, для его сохранения в базе данных, необходимо нажать клавишу "Tab" или Enter на клавиатуре или щелкнуть левой кнопкой мышки в любом другом месте формы.

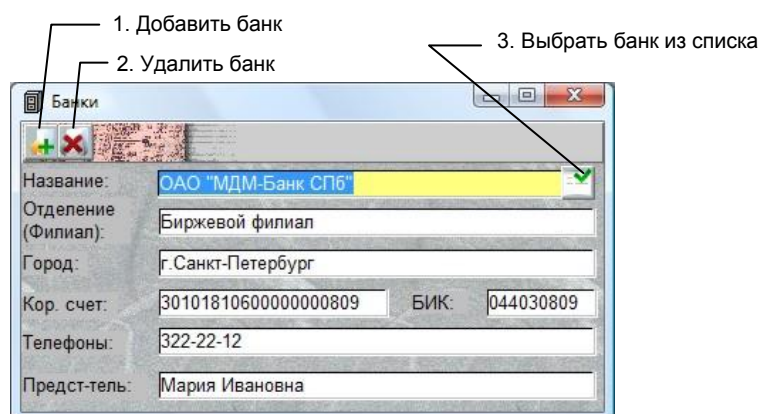


рис.2. Форма «Банки».

При нажатии кнопки 2 появится предупреждающее сообщение и операцию, при необходимости можно отменить.

Важно:

Название и отделение банка необходимо вводить в разные поля, т.к. эти данные отображаются в различных местах платежных поручений, счетов и других документов.