

Установка валют «Подразделения учета»

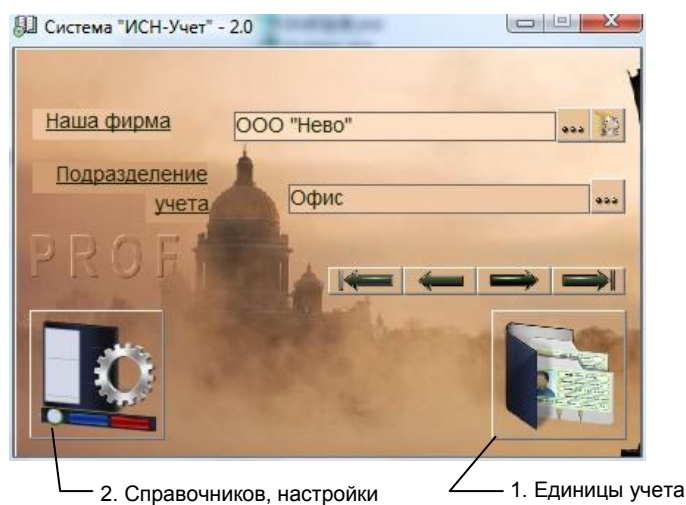


рис.1. Главная форма программы.

Для учета товаров и услуг используется форма «Валюты Подразделения учета». Для ее открытия нажмите кнопку 1 «Главной формы» (рис.1), выберите пункт «Валюты» и нажмите «ОК». Вид формы и назначение кнопок показаны на рис. 2.

По умолчанию, при заполнении параметров «Подразделения учета» устанавливается валюта Российский рубль.

Перед добавлением новой валюты данному «Подразделению учета», проверьте ее наличие и в справочнике «Валюты» и при отсутствии заведите.

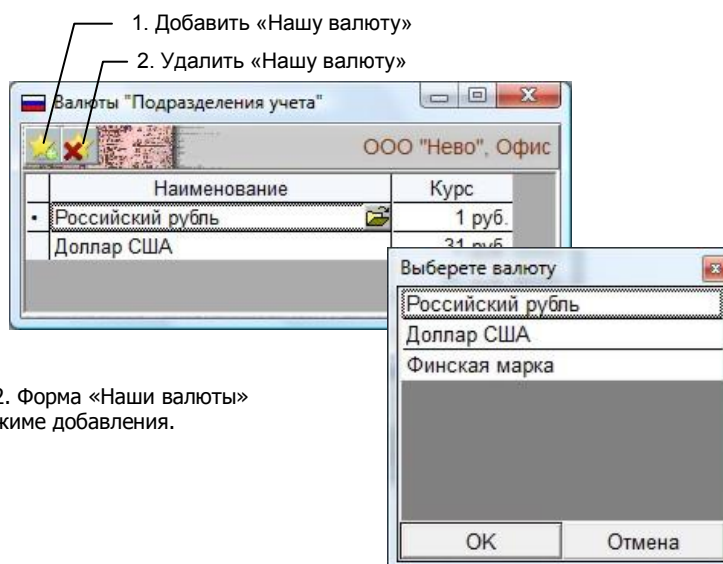


рис.2. Форма «Наши валюты» в режиме добавления.

Для добавления новой валюты «Подразделения учета» нажмите кнопку 1 и выберите соответствующую валюту из списка справочника.

Для каждой валюты установите курс пересчета. Для этого введите новый курс в соответствующую ячейку (вводятся только цифры, дробная часть отделяется запятой, например, 60,2) и нажмите клавишу «Enter» на клавиатуре.

Для удаления валюты (валют) выделите их щелчком мышки на самом левом (сером) столбце сетки или клавишами Ctrl – Enter (строки должны окраситься синим цветом), и после этого нажмите кнопку 2.

Для каждого «Подразделения учета» необходимо завести свои валюты, причем их количество и курсы могут отличаться от других подразделений.